

YHT

YHT-MDT

三河市引航科技有限公司

产品特点：

- l 自动曲线扫描
- l 偏执点漂移记录，可以进行历史数据查询
- l 偏执点温度漂移记录，可以进行历史记录查询
- l 数据库管理

产品应用：

- l 强度调制器生产，来料检验
- l 强度调制器研发，历史数据对比
- l 强度调制器传输研究

技术参数：

参数	VALUE	UNITS
波长	1250-1600	nm
输入/输出保偏	Optional	
输入光功率	0.2~100	mW
输出偏置电压	-10 to +10	V
输出阻抗	100	Ω
偏置输出端口负载电容	0.1	μ F
扰波频率	1K	Hz
扰波电压	+/- 100	mV
偏置点误差		
at QUAD +/- point	1	degree
at MAX or MIN point	0.2	degree
电源	220AC@0.5A	
光口适配器	FC/APC	
外形尺寸		
	宽	24.0 cm
	高	10.5 cm
	深	40.0 cm

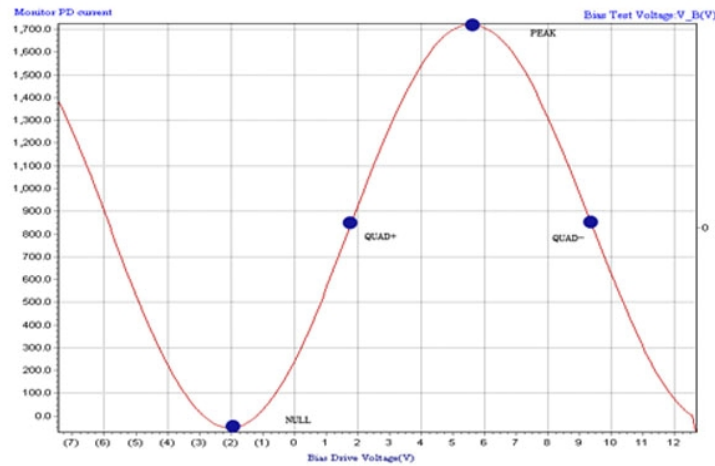
文档范围：

该文档描述了如何安装和操作YHT-MDT调制器偏置控制器的光子系统。目的是给用户提供足够的信息，利用常规的电子和光学工具、仪器和操作方法来安置偏置控制器。若在产品用途和功效方面有问题的话，欢迎您联系YHT。

产品描述

YHT-MDT是一个调制器偏置控制器系统，应用在实验室用以控制小幅信号偏置装置的外部光学调制器的偏置。YHT-MDT与Li NbO₃一起操作时会同时提供自动和手动偏置控制。

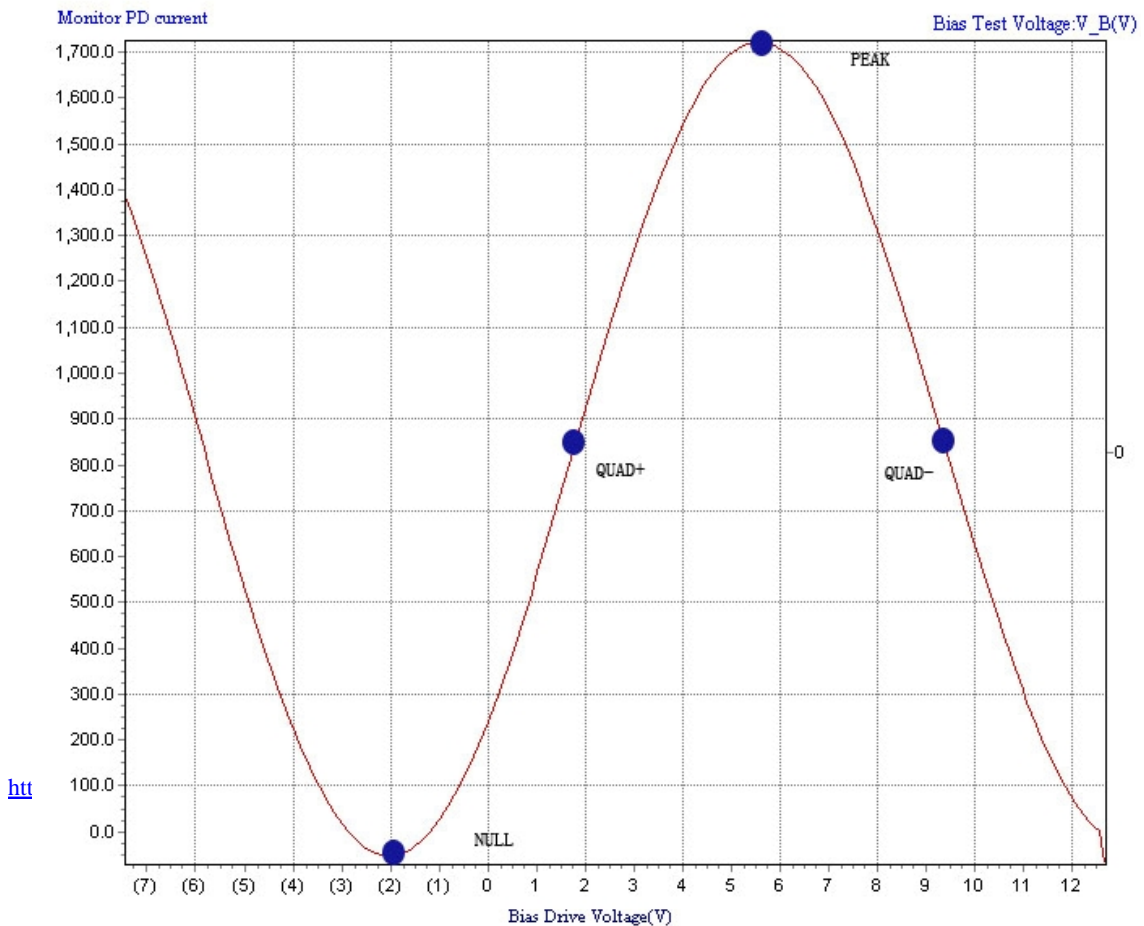
用户可以选择自动跟踪Quad +, Quad -, 最小、最大的偏置点，如图一所示。也可以选择外部装置中的手动偏置按钮。



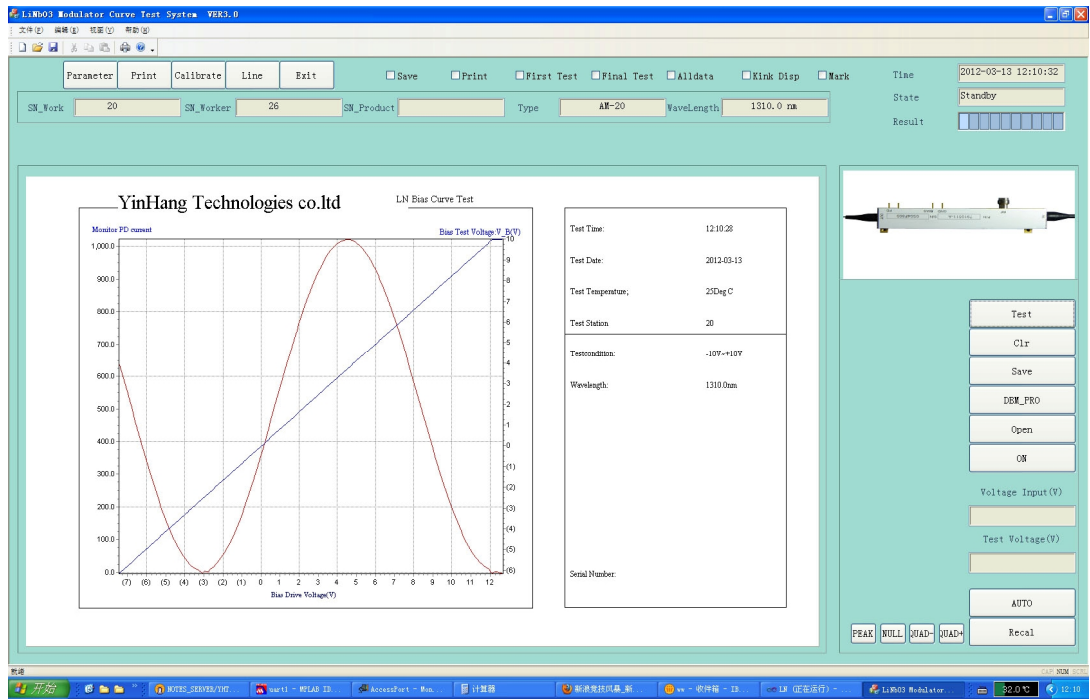
在交流下，震动范围在 $\pm 1^\circ$ 微扰。脉冲频率设置在1 kHz，振幅由用户自己设定，一般在20-200 mVpp。要保证偏置准确率，需在一定温度范围内操作，一般在0-50℃。而且光功率在20dB内最佳。

有了用户的光学系统，这些控制器的用法就变得简单，它们能够通过调制器转换功能进行偏移补偿从而保持恒定的偏置。控制器主要是利用微扰控制调制器的偏置电压，然后进行光输出采样。用户可设置偏置点和振幅。

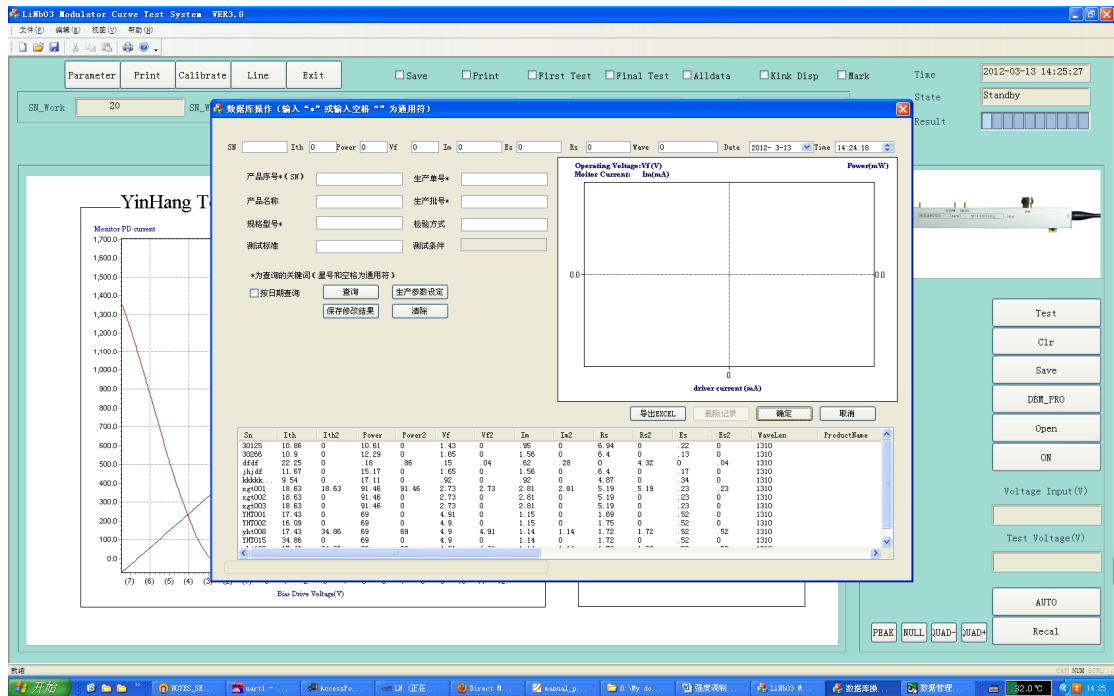
典型测试曲线：



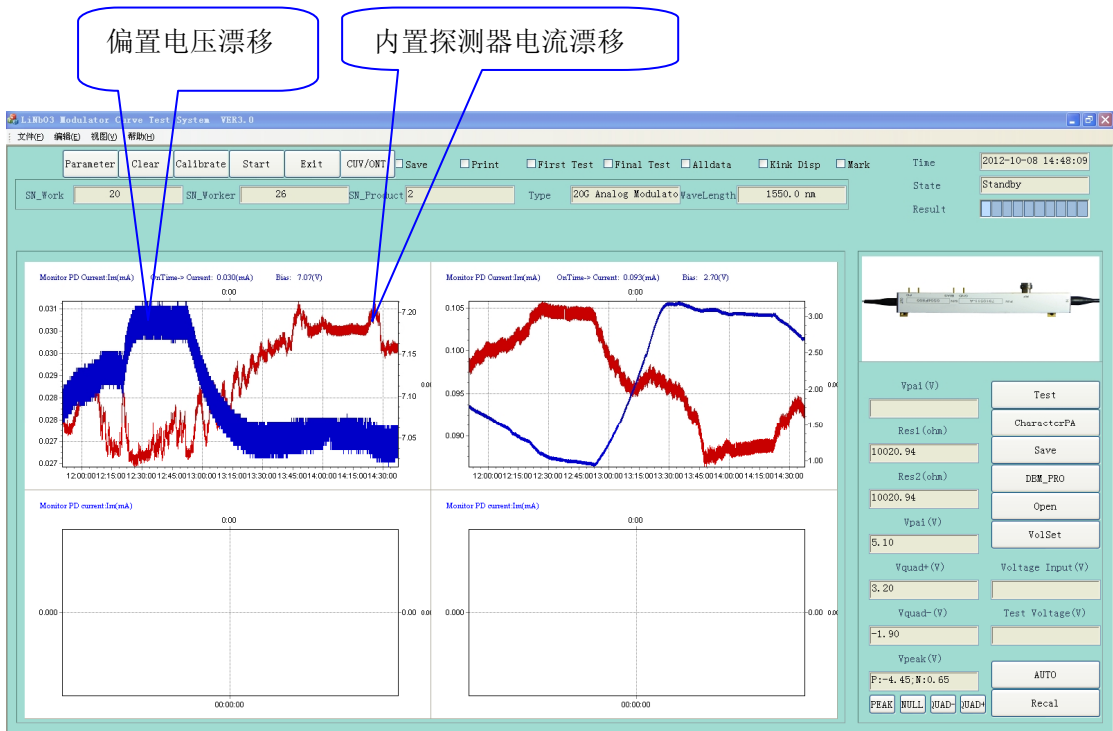
软件操作界面:



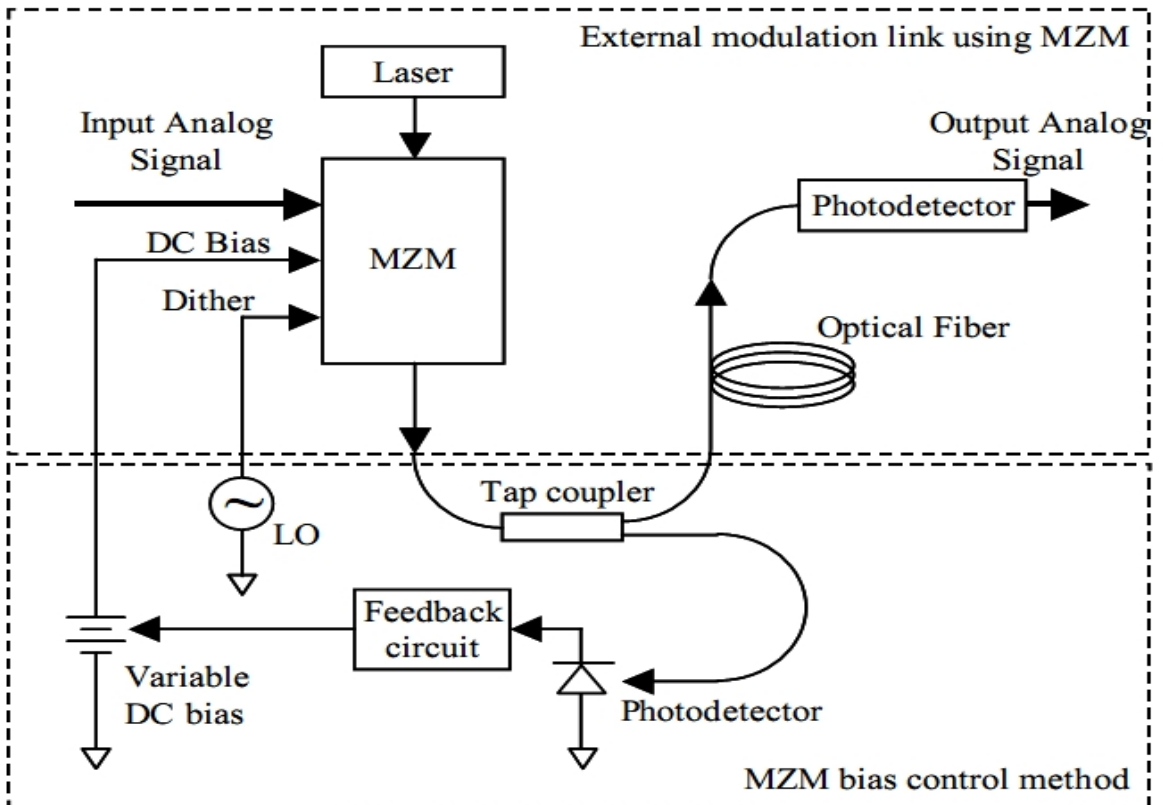
数据库管理:



多支器件高低温试验同时测试记录



原理框图:



技术支持:

电话: 400-812-4006

0316-3314572

传真: 0316-7657097

Email: support@yh-tec.com

地址: 燕郊经济技术开发区迎宾路 3 号

权利声明:

- 1) **YHT**: 引航科技有限公司 (三河市注册商标), 未经允许不得擅自使用。
- 2) 本产品使用范围正常情况下为非航空航天应用, 非关系生命的医疗关键部件, 如有此类应用与引航科技有限公司技术部门联系, 咨询相关事项。
- 3) 本公司有权更改本操作说明。

更多相关信息请登陆: www.yh-tec.com

YHT

三河市引航科技有限公司
YinHang Technology Co.,LTD

地址：北京东燕郊开发区迎宾路口 3 号

邮编：065201

电话：4008-12-4006 0316-3314572

传真：0316-7657097

邮箱：Sales@yh-tec.com

网址：www.yh-tec.com